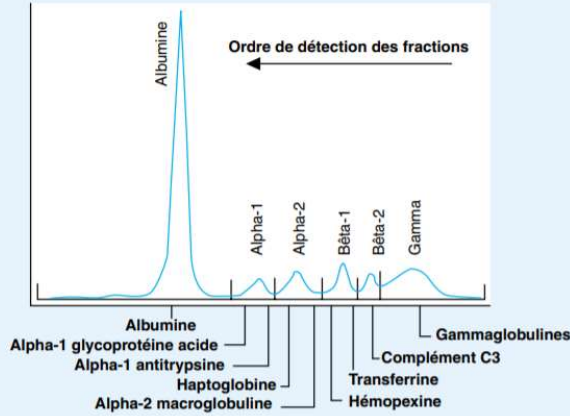




# Quand prescrire une électrophorèse des protéines sériques ?



## Identification des fractions



**INTERET PRINCIPAL : recherche d'une Ig monoclonale**

NB : Pas de pic dans le myélome à chaînes légères

### Indications secondaires :

Sd inflammatoire, sd néphrotique, cirrhose, maladies infectieuses, auto-immunes, dénutrition, déficits immunitaires

### Les signes d'appel cliniques :

- Altération de l'état général
- Douleurs osseuses non traumatiques
- Fractures spontanées
- Adénopathies, splénomégalie
- Infections à répétition

### Les signes d'appel biologiques :

- Anémie
- VS augmentée
- Insuffisance rénale
- Hypercalcémie
- Protéinurie, hyperprotidémie

**Bilan biologique de base**

## CONDUITE A TENIR DEVANT UNE Ig MONOCLONALE

