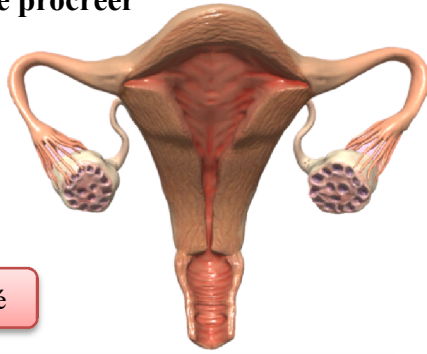


SYNDROME DES OVAIRES POLYKYSTIQUES (SOPK)

Maladie hormonale la plus fréquente chez les femmes en âge de procréer



Tr. de l'ovulation (cycles irréguliers)

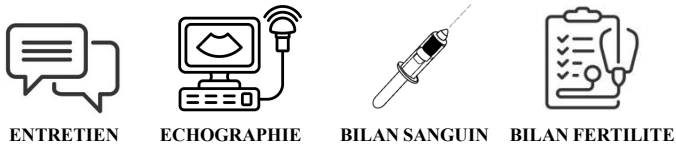
Hirsutisme

Infertilité

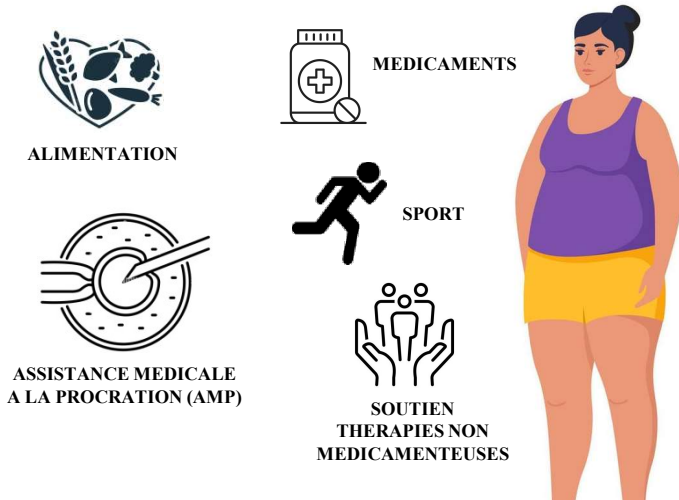
Complications métaboliques (Diabète, maladies CV, obésité)

1 femme sur 10

Diagnostic



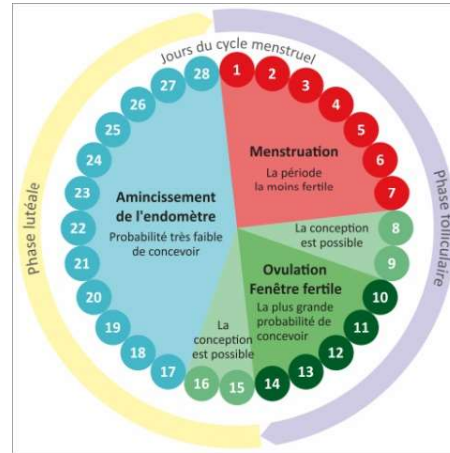
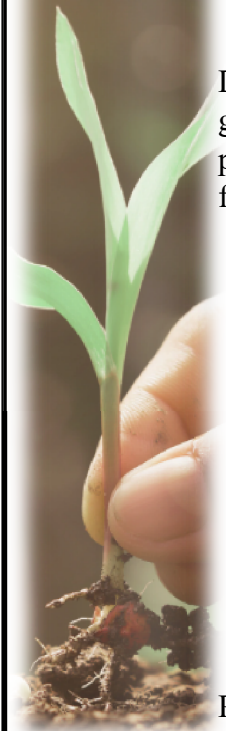
Des solutions et traitements existent...



LA FERTILITE

« Aptitude à la procréation » Larousse

Dans un contexte physiologique, les gamètes doivent se rencontrer dans une période adéquate dite « période de fécondabilité »



Période fertile dépendant de la date d'ovulation et en tenant compte de la durée de vie des gamètes



Les rapports doivent donc être optimisés en tenant compte de ces données dans un contexte procréatif

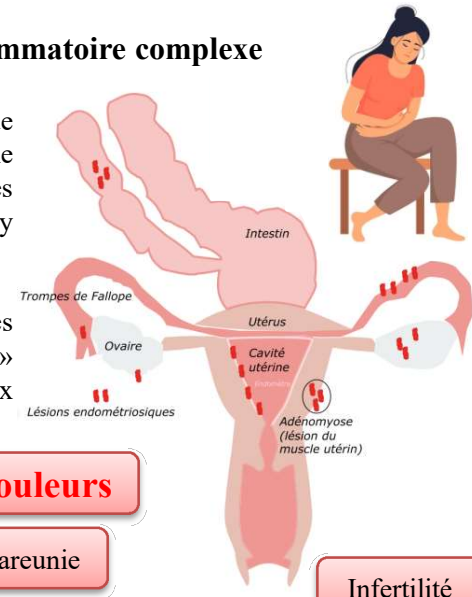
Si pas de grossesse en 1 an sans contraception → bilan de fertilité

ENDOMETRIOSE

Maladie inflammatoire complexe

→ Des fragments de muqueuse utérine migrent vers d'autres localisations et s'y greffent

→ Ces plaques « endométriosiques » réagissent aux hormones (œstrogènes)



Douleurs

Dyspareunie

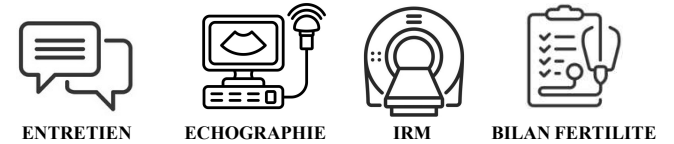
Tr. digestifs/urinaires

Dysménorrhée

Infertilité

Au moins 1 femme menstruée sur 10

Diagnostic difficile (retard de 7 ans en moyenne)



Des solutions et traitements existent...

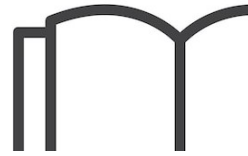




Et en cas de questions, de doutes, ou d'envie d'en savoir davantage...



Une équipe de professionnels médicaux
Un accompagnement
Une expertise en médecine de la reproduction



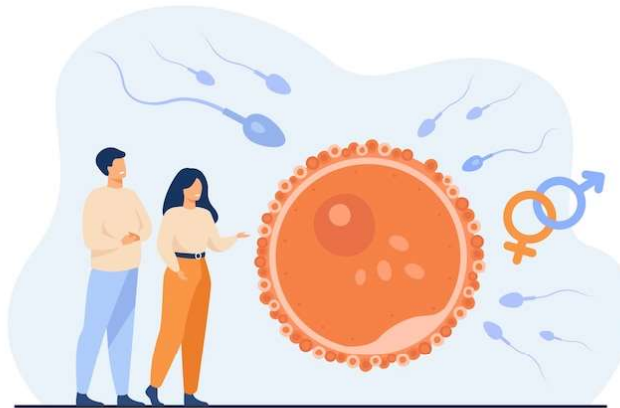
Selon le « Rapport sur les causes d'infertilité » publié en 2022

-3,3 millions de personnes sont directement touchées par l'infertilité en France

-un couple français sur 4 consulte pour infertilité.



Infertilité = problème de santé publique

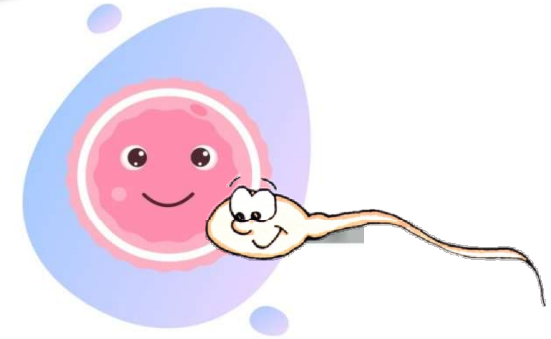


Ce flyer vous apportera quelques informations essentielles...

BONNE LECTURE !



Fertilité et Santé reproductive



Simple ... mais pas si simple que ça finalement !

